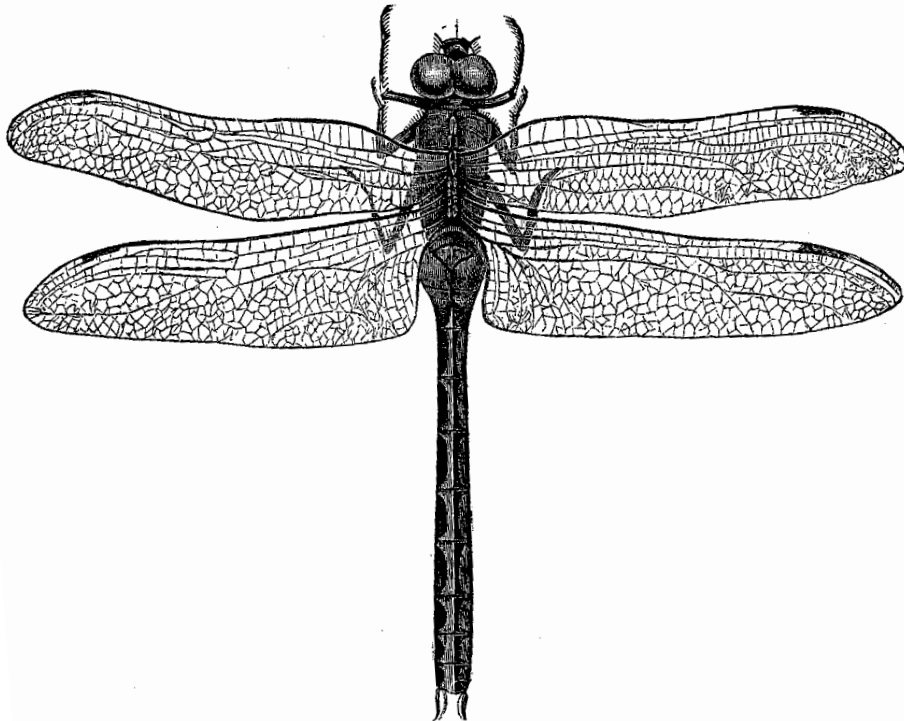


SESION: 01

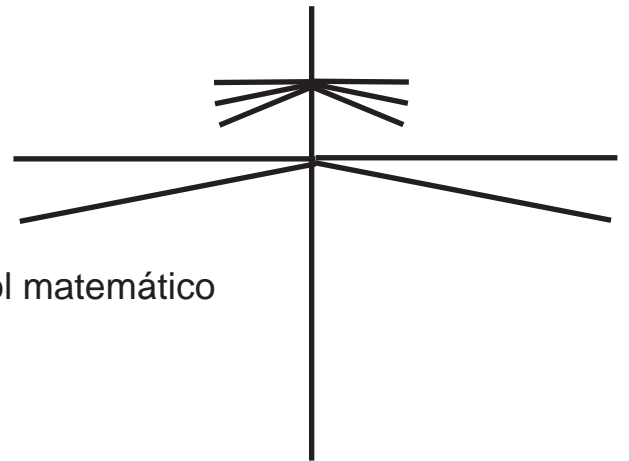
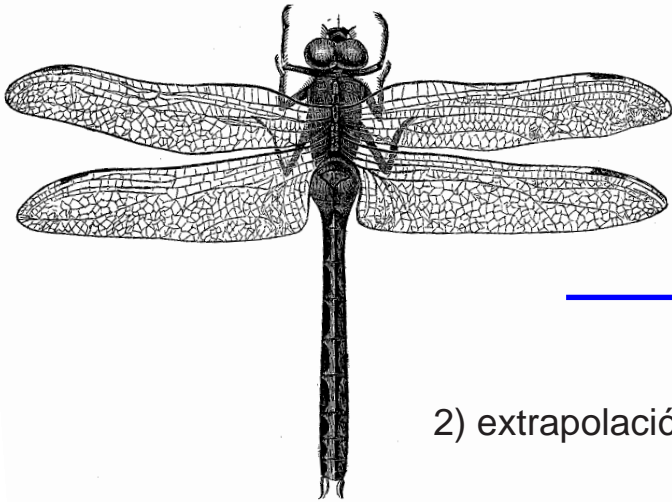
CONSTRUCCION GEOMETRICA POR MEDIO DE LA MANERA DEL CIRCULO Y DEL RIO

Sujeta: Libélula

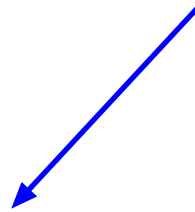


Bandoni Nicola
Website:
<http://freeweb.supereva.com/nikorigami.freemail/>
E-mail:
nikorigami@freemail.it
Italy

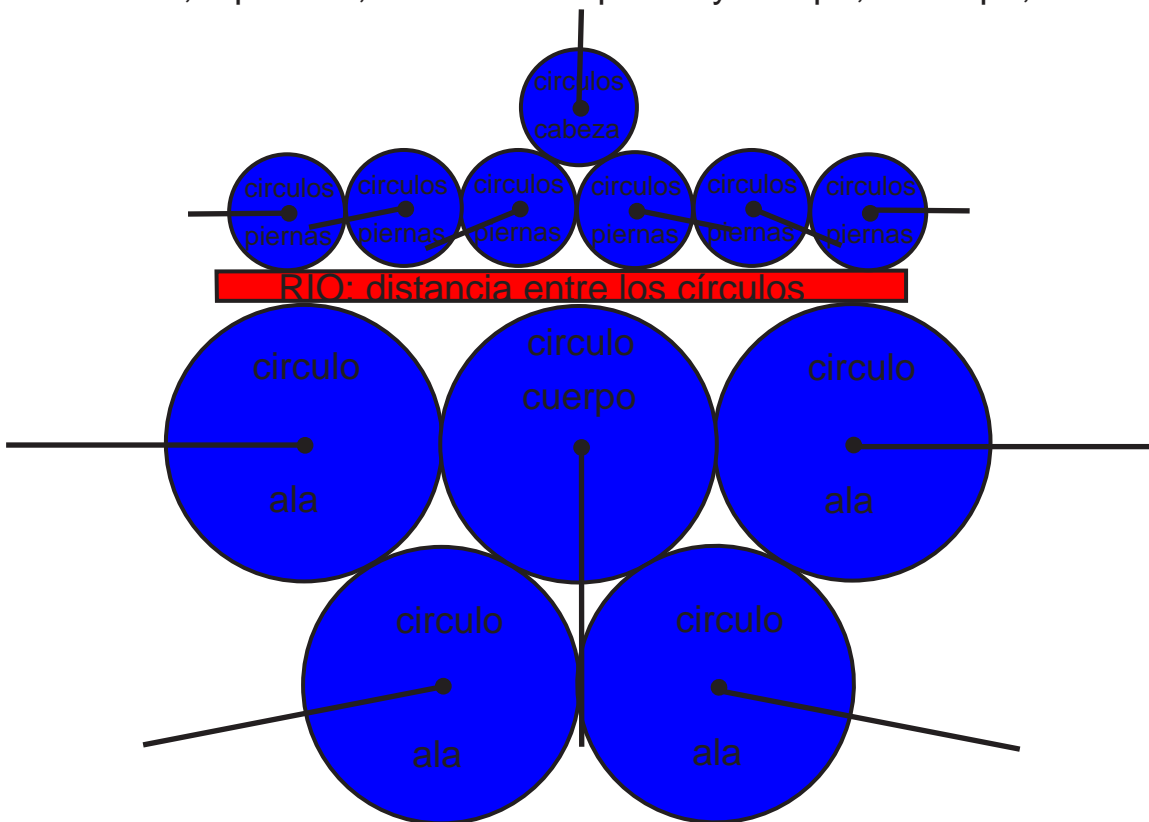
1) Sujeta: libélula

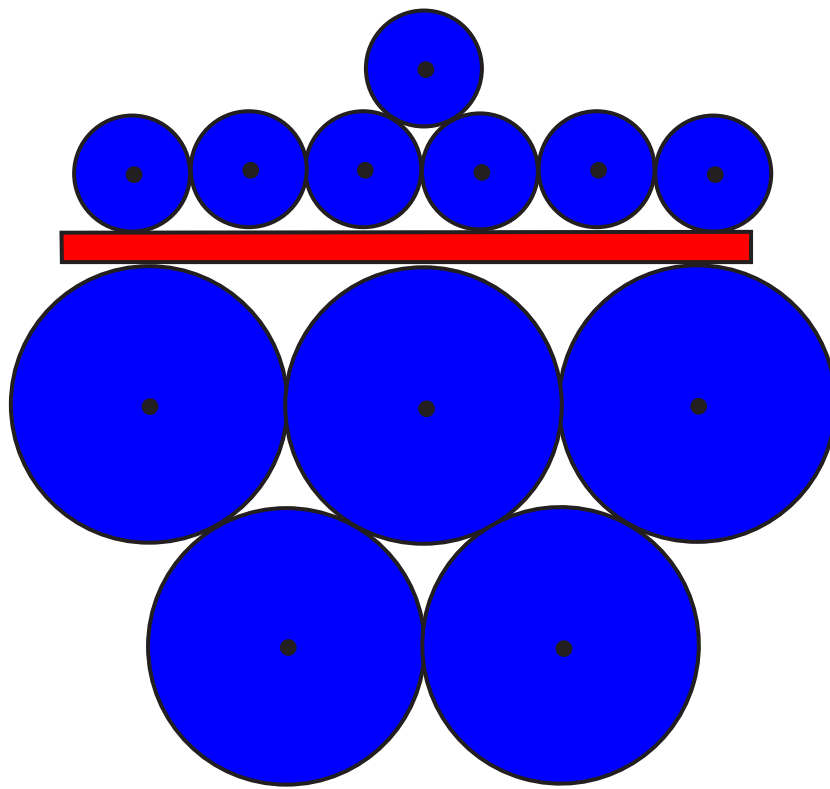


2) extrapolación en árbol matemático



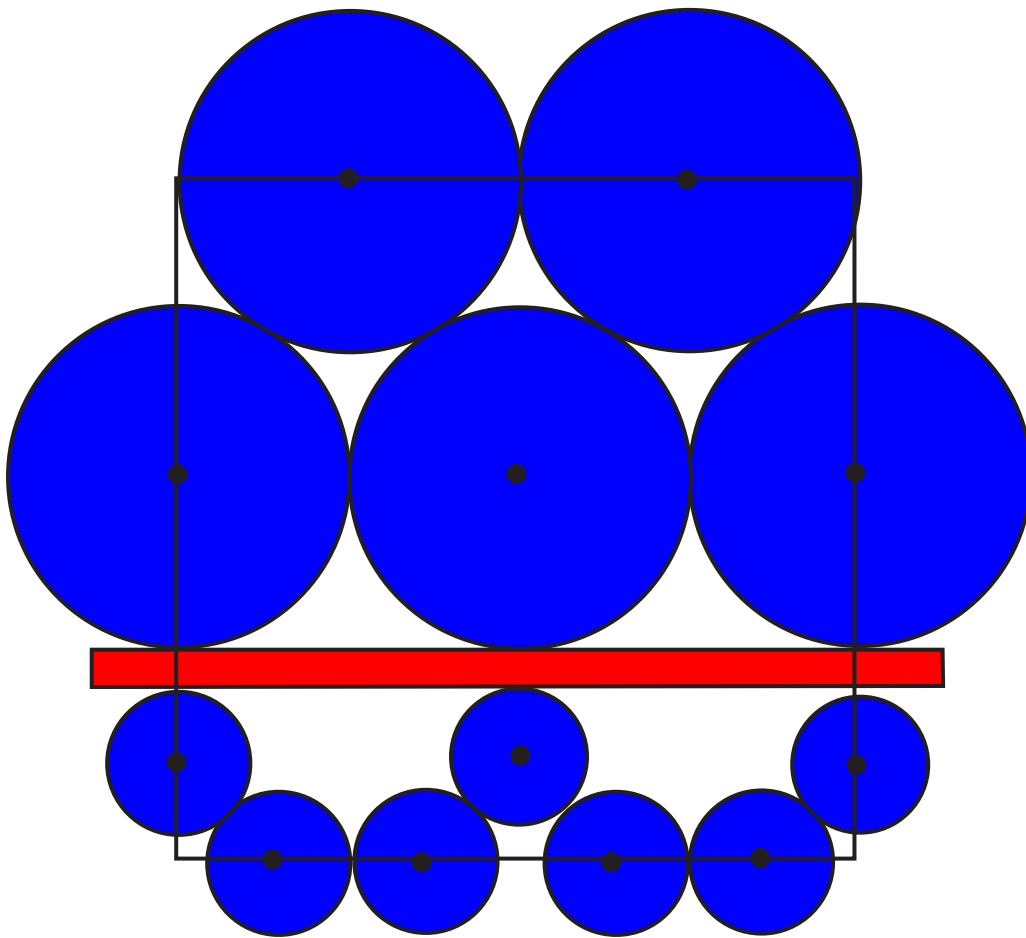
3) La conversión en círculos y rios respetar los exige proporciones del sujeto matemático:
1 cabeza; 6 piernas, 1 río entre la pierna y cuerpo; 1 cuerpo; 4 ala



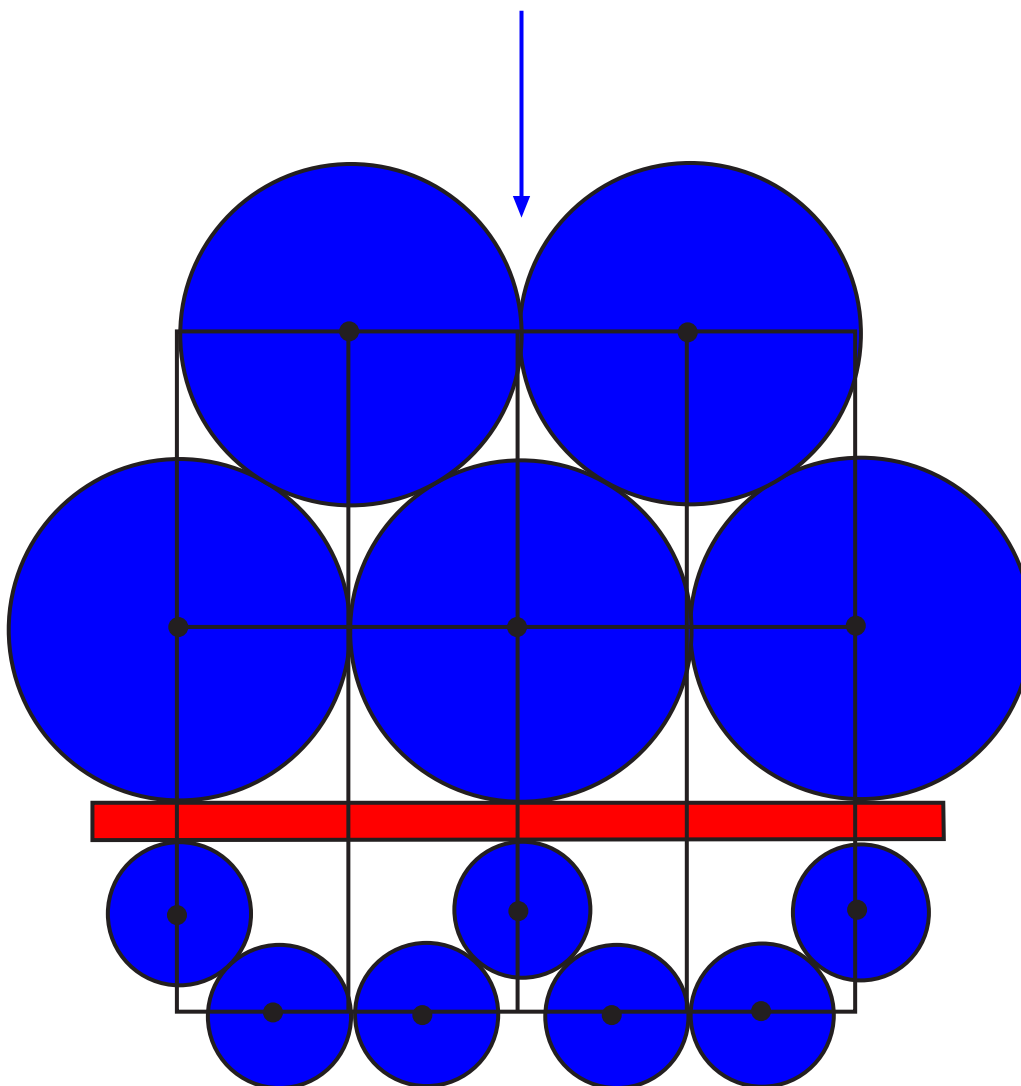


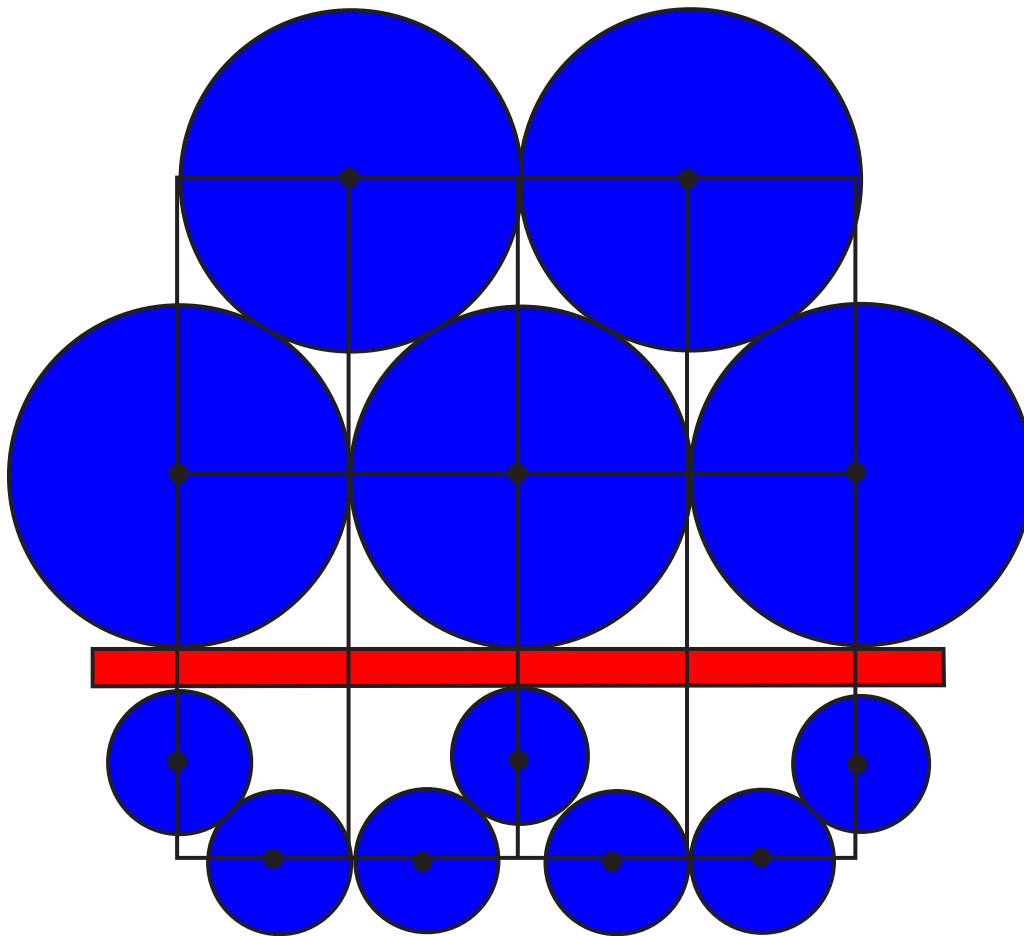
4) Disposición simétrica de círculos y del río
en nuestro polígono: cuadrado



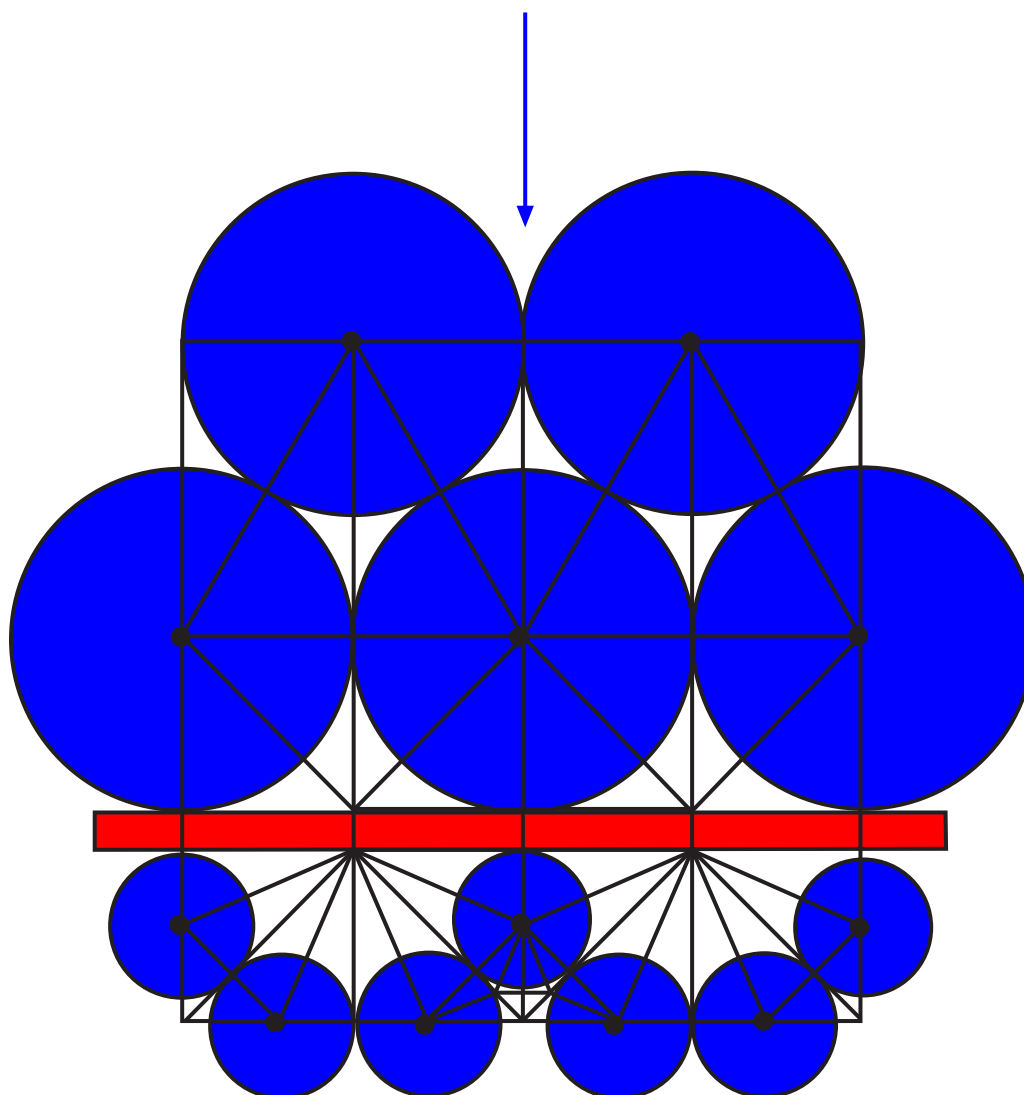


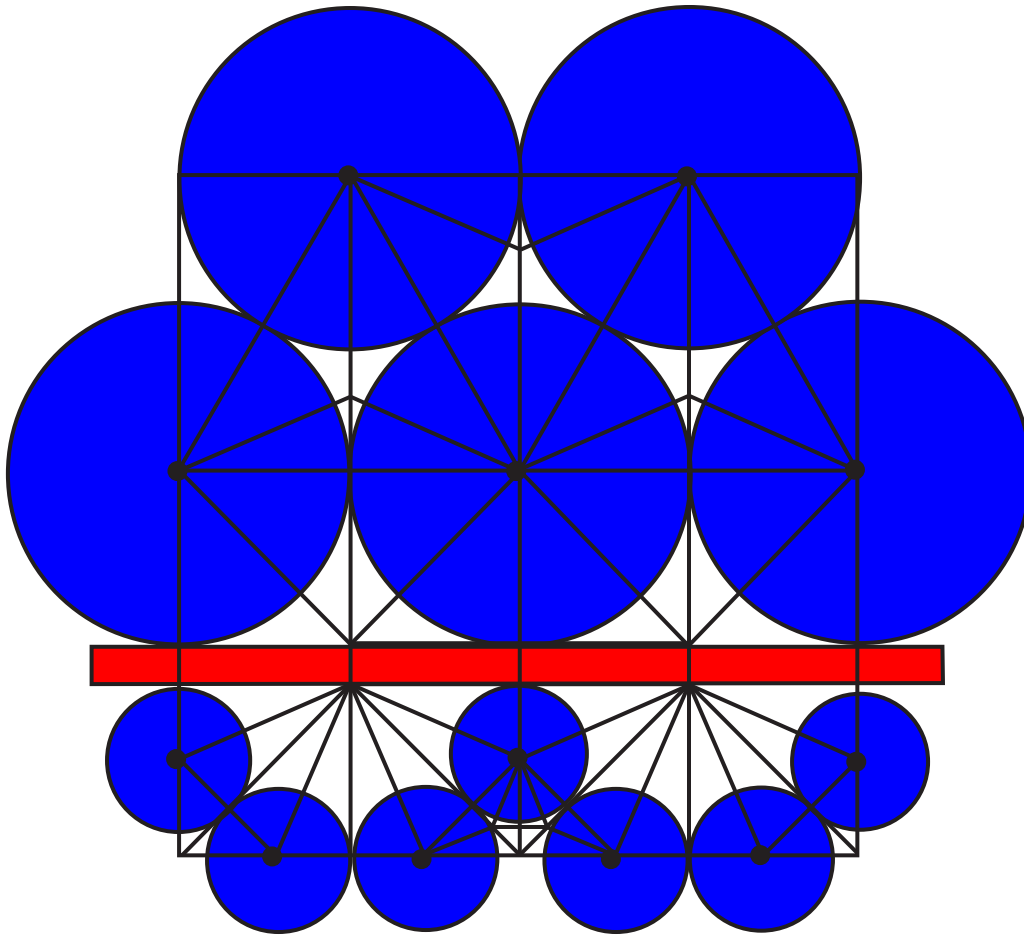
5) Ensamblamos todos los centros de cada círculo con las líneas, en horizontal y manera vertical



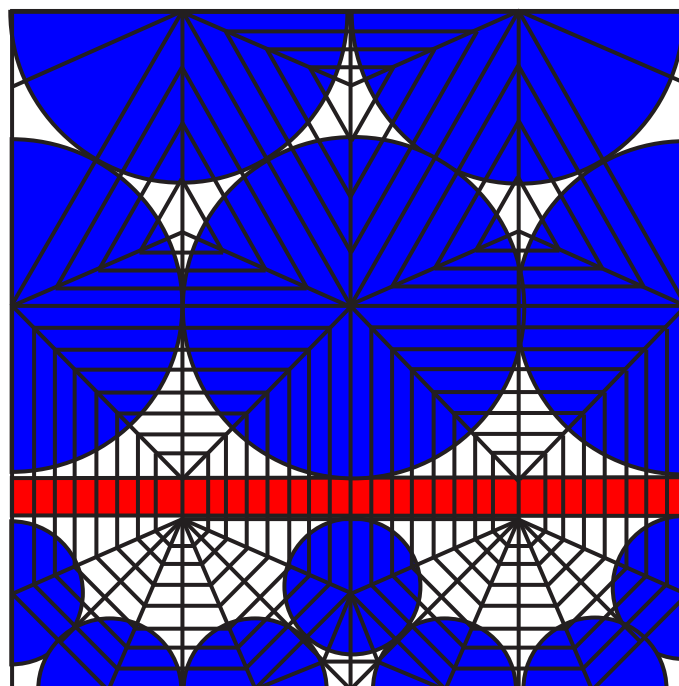


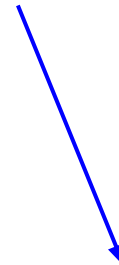
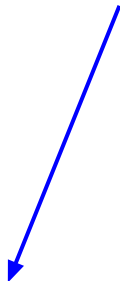
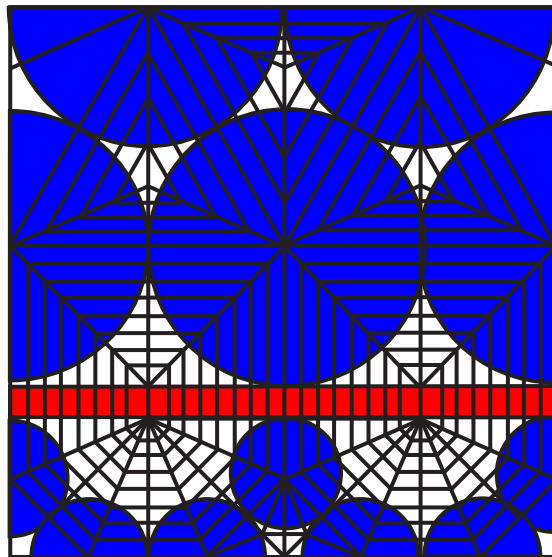
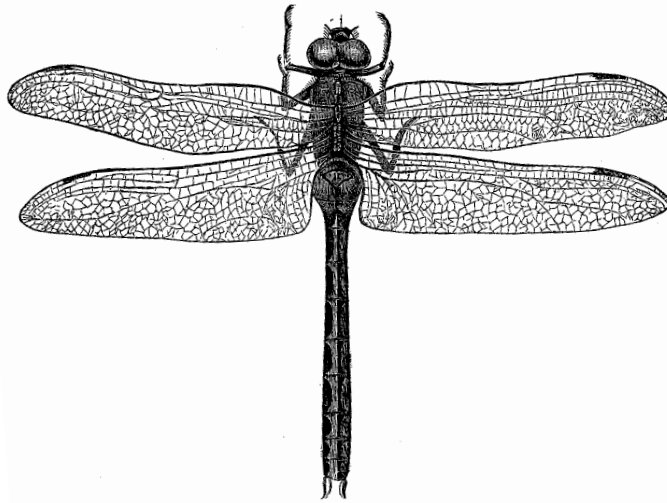
6) Ensamblamos todos los centros de cada círculo en nuestro cuadrado respetar del distancia del río insertado





7) Doblamos con una secuencia de los dobleces de montaña/valle que obtienen un nuestro base primaria que modificaremos con el paso secundario que crearán armonía y detalle a nuestro modelo. Al final de este planeamiento el modelo tendrá el siguiente cálculo del pliegue





continúe...:=)

Bandoni Nicola
Website:
<http://freeweb.supereva.com/nikorigami.freemail/>
E-mail:
nikorigami@freemail.it
Italy